

6 CERTIFICACIÓN DEL SGI CORPORATIVO

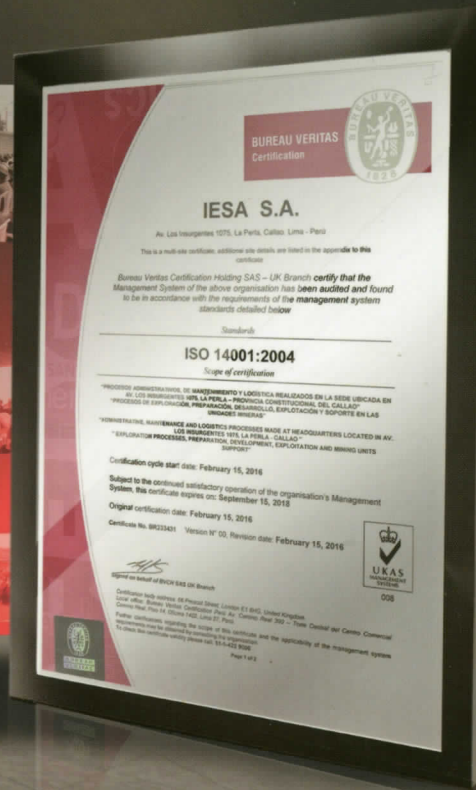
12 MEJORAS EN CONTROLES DE INGENIERÍA

17 PROYECTO EXPLORADOR PABLO



Boletín informativo de IESA - Año Nº 5 Edición Nº 10 Junio

# El TOPITO Boletín Informativo



CERTIFICACIÓN ISO 14001 Y OHSAS 18001

# RETO CUMPLIDO



# CONTENIDO

- 3. Editorial
- 4. Avances en los estándares de seguridad
- 6. Certificación del sistema integrado de gestión
- 8. Capacitaciones en seguridad y protección ambiental
- 10. Salud Ocupacional
- 12. Arcata: Mejoras en controles de ingeniería
- 17. Pallancata: Proyecto explorador Pablo
- 19. Andaychagua: Incrementa sus operaciones con calidad y seguridad
- 21. El Porvenir: Buenas prácticas en seguridad
- 23. CH La Virgen: Ejecución de obras subterráneas
- 26. Actividades sociales

Gracias a la Certificación hemos logrado integrar los estándares de seguridad, salud ocupacional y medio ambiente en el desarrollo de todos nuestros procesos operativos. De esta manera, generamos un valor agregado a nuestros servicios y la satisfacción de los clientes.



## EDITORIAL



» En IESA pensamos en el futuro y es en esa proyección que funciona nuestra gestión empresarial. Para nosotros, el desempeño económico de nuestra compañía se fundamenta en la relación socialmente responsable con los diversos grupos que interactuamos: colaboradores, clientes, proveedores, accionistas.

La estrategia de alcanzar buenos resultados en nuestro Sistema Integrado de Gestión, basados en la seguridad, comunicación efectiva y capacitación de nuestros colaboradores, ha sido exitosa, sumado a ello la obtención de la Certificación ISO 14001 y OHSAS 18001,

demuestra que tenemos un gran equipo con liderazgo, convicción y compromiso con los retos que la empresa asume.

Resultado de ello, es la incorporación de nuevos proyectos a la cartera de obras de IESA, los cuales también reflejan la confianza que tienen nuestros clientes en la experiencia y capacidad para ejecutar diversos proyectos de envergadura.

Hoy, después de 63 años somos reconocidos como una gran empresa, contamos con un equipo altamente especializado y con la capacidad para enfrentar con éxito los nuevos desafíos.

Andrés Chiappori Samengo  
Gerente General



## AVANCES EN LOS ESTÁNDARES DE SEGURIDAD

El 01 de abril se realizó la primera jornada 2016 del Comité de Seguridad IESA. Se contó con la participación de los ingenieros Andrés Chiappori, Eddie Torres, Alan Davey, Elvis Torres, y los jefes de las obras de Pallancata, Arcata, El Porvenir, Atacocha, CH. Chancay y Andaychagua.

El Ing. Eddie Torres, gerente de GASST, fue el responsable de presentar el resumen de gestión en seguridad correspondiente al ejercicio 2015 y primer trimestre del presente año, en el cual se detallan las estadísticas corporativas de seguridad en cada obra, avances, medidas correctivas y actividades que se están ejecutando para capacitar, motivar y concientizar a nuestros colaboradores para que trabajen aplicando los estándares y protocolos, controlando los riesgos a través del manejo de las herramientas de gestión en seguridad.

También se analizó sobre la importancia de la comunicación efectiva como parte del trabajo en equipo para lograr excelentes resultados, "una comunicación eficaz será fundamental para enfrentar situaciones críticas y encontrar soluciones adecuadas a los riesgos", señaló el Ing. Andrés Chiappori.



» Una comunicación eficaz será fundamental para enfrentar situaciones críticas y encontrar soluciones adecuadas a los riesgos.





### **ELVIS TORRES** Gerente de obra

“Valoramos a nuestros colaboradores, porque es el principal activo de la organización. La seguridad, el mejoramiento continuo y la satisfacción del cliente son primordiales en la gestión de IESA, y es el requisito básico para el logro de los objetivos en cada obra.

Constantemente innovamos en los procesos operativos con el objetivo de realizar un trabajo más seguro, con menor exposición a riesgos y optimizar los tiempos”.



### **ING. EDWIN ROJAS ZAMORA** Asistente de residente - Obra Andaychagua

“IESA es una empresa que se preocupa por el bienestar de los trabajadores. Por el buen desempeño obtenido en Andaychagua, este 2016 nos han incrementado dos proyectos nuevos: relleno y el área de servicios, es esencial para el éxito de los objetivos”. La comunicación efectiva con el trabajador.



### **ALAN DAVEY CHÁVEZ** Gerente de logística y almacén

“El objetivo del área de logística, compras y almacén es abastecer en el menor tiempo posible a todas las obras. Nuestros equipos trabajan las 24 horas y tratamos que los tiempos de parada por mantenimiento sean el mejor tiempo posible. IESA es una empresa con objetivos claros, pensamos a largo plazo y trabajamos de forma segura y en equipo”.



### **ING. FÉLIX CÁRDENAS MENDOZA** Asistente de residente – Obra Pallancata

“Tenemos un gran reto de operación en la mina que es llegar a la Veta Pablo, el cual dará vida y proyección a la Cía. Hochschild. Nos esforzamos diariamente para cumplir con los objetivos del proyecto, para ello es muy importante trabajar con seguridad y planificación. Realizamos talleres personalizados y grupales para incorporar en nuestros colaboradores una cultura de seguridad, autoestima y trabajo con calidad”.





## SISTEMA INTEGRADO DE GESTIÓN



Luego, de un arduo trabajo que empezó en el 2009 con la certificación del Sistema Integrado de Gestión - SGI en mina Uchucchacua perteneciente a Compañía de Minas Buenaventura, el 2015 logramos el objetivo de certificar el SGI Corporativo obteniendo la Certificación **ISO 14001** -Sistema de Gestión Ambiental- y **OHSAS 18001** -Sistema de Gestión de Seguridad y Salud en el Trabajo.

Obtener la Certificación ISO 14001 Y OHSAS 18001 nos convierte en una organización competitiva y confiable, garantizando a los clientes que el servicio que ofrecemos se desarrollan bajo el más estricto cumplimiento legislativo y siguiendo la metodología de mejora continua.

### LÍNEA DE TIEMPO



Una de las principales tareas fue concientizar a nuestros colaboradores para que comprendan que su esfuerzo y compromiso eran una pieza muy importante para lograr la certificación.

## EQUIPO QUE LIDERÓ LA IMPLEMENTACIÓN DEL SISTEMA DE GESTIÓN INTEGRADO CORPORATIVO

Gracias a su constante perseverancia, la gerencia de gestión ambiental, seguridad y salud en el trabajo, liderado por el Ing. Eddie Torres Zegarra, se convirtió en un pilar importante durante la implementación y certificación del Sistema de Gestión Integrado Corporativo.



► Ing. Julio Merino, Ingeniero de seguridad Lima; Ing. Eddie Torres Zegarra, gerente de GASST; Ing. Diana Pizarro Bautista, asistente de seguridad y la Dra. Martha Salazar, responsable de salud ocupacional corporativa.

### ALCANCE:

Luego de intervenir en un arduo proceso de Auditoría ejecutado en dos fases, se consiguió que la empresa certificadora BUREAU VERITAS PERU certifique a IESA. El alcance de la Certificación es para:

1. Procesos de exploración, desarrollo, explotación y soporte en las unidades mineras.: Unidad El Porvenir y Unidad San Cristóbal.
2. Procesos administrativos, mantenimiento y logística realizados en la sede principal situada en la Av. Los Insurgentes 1075, La Perla - Provincia Constitucional del Callao.

### Volcan Compañía Minera S.A.A – Unidad San Cristóbal

IESA se encuentra presente en la unidad San Cristóbal desde el 2013, prestando servicios de laboreo minero y profundización de mina. La Unidad de San Cristóbal, perteneciente a Volcan Compañía Minera, se ubica en la provincia de Yauli-La Oroya, departamento de Junín, a una altitud de 4500 msnm aproximadamente.



### Compañía Minera Milpo S.A.A – Unidad El Porvenir

El Porvenir, la primera mina de Milpo, es considerada la mina subterránea más profunda del Perú y una de las más profundas de Latinoamérica (Extracción a 1250 metros debajo de la superficie). Está ubicada en provincia de Cerro de Pasco, departamento de Pasco, a una altitud de 4200 msnm.



# CAPACITACIONES EN SEGURIDAD Y PROTECCIÓN AMBIENTAL

IESA en cumplimiento del deber de prevención actualiza periódicamente los conocimientos de sus colaboradores en materia de prevención.

## 1. IDENTIFICACIÓN DE PELIGROS, EVALUACIÓN DE RIESGOS Y CONTROLES

El objetivo del taller fue impartir a los participantes conocimientos acerca de la capacidad de identificar los peligros asociados a sus procesos, evaluar el nivel de riesgo que representan estos peligros y definir sus controles.

Barreras infranqueables que evitan lesionar a los trabajadores, los mismos que sirvan de base para que el colaborador adquiera los conocimientos que le permitan realizar el mapa y la matriz de riesgos de su respectiva área.



## 2. IDENTIFICACIÓN DE ASPECTOS AMBIENTALES Y EVALUACIÓN DE IMPACTOS AMBIENTALES



En el curso se detalló sobre la metodología para identificar y calificar los aspectos ambientales relacionados con las actividades que realizan la empresa y que podrían ocasionar impactos significativos sobre el medio ambiente.

## 3. CAPACITACIÓN A LOS MIEMBROS DE LOS COMITÉS Y SUBCOMITÉS DE SEGURIDAD Y SALUD EN EL TRABAJO. LEY N° 29783, LEY DE SEGURIDAD Y SALUD EN EL TRABAJO



El taller tuvo como propósito brindar conocimientos y absolver dudas acerca de la Ley N° 29783, Ley de Seguridad y Salud en el Trabajo y su Reglamento el D.S. N° 005-2012-TR. Estuvo dirigida a gerentes de obra, jefes de área y de seguridad, miembros del comité central y los subcomités de SST de los proyectos adjudicados a IESA.



## CAMPAÑA "CUIDADO DE MANOS"

Como parte de la campaña "Cuidado de Manos", se organizó el concurso "Nombremos nuestro programa de Cuidado de Manos". Las diversas áreas de la sede principal participaron activamente presentando mensajes creativos; resultó ganador el área de Recurso Humanos con la frase "¡PRECAUCIÓN! QUE TUS MANOS SEAN TU ATENCIÓN".



# SALUD OCUPACIONAL

## 1. CAMPAÑA OFTALMOLÓGICA

**S**e atendió a nuestros colaboradores a través de una evaluación que permitió detectar posibles problemas y enfermedades oculares tempranamente a fin de iniciar un tratamiento oftalmológico oportuno así como la actualización de lentes correctores en personas que lo requieran.

Los exámenes y evaluaciones fueron realizados por médicos oftalmólogos y personal técnico en enfermería, quienes utilizaron modernos equipos de evaluación para los respectivos análisis.

La campaña incluyó los siguientes chequeos:

1. Medida de la vista computarizada
2. Agudeza visual
3. Descarte de enfermedades oculares



## 2. MONITOREOS DE AGENTES OCUPACIONALES



De acuerdo con la Organización Mundial de la Salud, una persona en el transcurso de su vida realiza aproximadamente 75,000 horas de trabajo profesional.

Es muy importante acceder a buenas condiciones de ambiente de trabajo para efectuar nuestras actividades de forma eficiente y segura. Por ello, IESA anualmente identifica, mide y hace seguimiento a todos los riesgos higiénicos y ergonómicos para evitar afecciones a la salud y enfermedades profesionales.

Los agentes medidos en el monitoreo de salud ocupacional fueron:

1. Ruido
2. Iluminación
3. Humos metálicos
4. COVs (Compuestos orgánicos volátiles)
5. Factores de riesgo disergonómico
6. Psicosociales

## SALUD LABORAL

Nuestro cuerpo está diseñado para el movimiento. Permanecer sentado o en una misma posición por largos periodos de tiempo genera estrés y tensión muscular, que debemos aprender a liberar. Algunas zonas del cuerpo son más propensas a acumular esta tensión, como el cuello y los hombros. Nuestro compañero Topito nos muestra algunos ejercicios que te ayudará a eliminar el estrés y la tensión acumulada, ayudando a relajar tu mente. No olvides ponerlos en práctica y respirar de modo lento y profundo.



### RUTINA ANTIESTRÉS



3 - 5 Segundos cada lado



3 - 5 Segundos tres veces



3 - 5 Segundos



5 Segundos cada lado



15 Segundos



8 - 10 Segundos



8 - 10 Segundos cada lado



5 Segundos

### SALUD LABORAL. MENOS ESTRÉS

#### ¿Cómo reducir el estrés laboral?

Reír y jugar

Ejercítate frecuentemente



Exigir una carga de trabajo razonable



Tener horarios razonables



Buscar ayuda cuando se necesite



Conocer muy bien nuestras responsabilidades



Comer saludablemente 5 veces al día



Dormir entre 7 y 8 horas diarias



Utilizar técnicas de relajación como la respiración profunda



Mantener comunicación con tu familia y amigos



Realizar actividades dentro de la empresa para socializar





## **MEJORAS EN CONTROLES DE INGENIERÍA PARA UNA MINERÍA CONVENCIONAL**

**L**a minería representa un sector importante en la economía de muchos países. En el Perú, aporta más del 50% del PBI. En todos los casos, la adopción de criterios consensuados en relación a “Seguridad, Salud y Prevención de riesgos en la minería” es la clave para contribuir al progreso y desarrollo sustentable de los países.

Un sistema eficaz de prevención de riesgos laborales supone: Una mejora de la seguridad y salud de los trabajadores y para las empresas un incremento de la productividad y competitividad al evitar o minimizar las causas de los accidentes y de las enfermedades ocupacionales.

“La seguridad y salud de los trabajadores constituye un aspecto fundamental del concepto de seguridad industrial en su sentido más amplio”.

» **Minería convencional.-** La minería convencional se desarrolla en yacimientos con vetas angostas, como es el caso de Mina Arcata, esto implica un mayor uso de recursos humanos, incrementándose la exposición al riesgo HOMBRE-ROCA y HOMBRE-MATERIAL. Para ello, es necesario desarrollar controles de ingeniería para evitar eventos no deseados.

» **Controles de ingeniería.-** Tiene como objetivo evitar los accidentes; e implica medición, verificación de un plan, programa de inversión, diseño, perfeccionamiento de las tecnologías, maquinaria, herramientas, sistemas, materiales y procesos de manera pragmática y ágil, adecuándose a las limitaciones de tiempo, recursos y a los requerimientos legales de seguridad y salud, etc.

### **» MINA ARCATA**

Mina con muchas variantes en sus operaciones. Actualmente, cuenta con un 85% de minado convencional que también implica que los desarrollos y preparaciones que ejecuta IESA (en un 70%) son con el sistema convencional, avances con máquinas perforadoras jackleg con altura de labor de 2.5m hasta de 3.0m. También, después de muchos años, se retoma el minado con Línea Cauville que implica más manipuleo de materiales pesados como son las Rieles de 45 libras /yarda de 6 m. durmiente.

Para este tipo de características hemos desarrollando controles de ingeniería que mostramos a continuación:

**EXTENSIÓN DE BARRA DE AVANCE PERFORADORA JACKLEG**

**» OBJETIVO**

Lograr que la máquina perforadora se posicione en forma horizontal para la perforación de los taladros en corona de los frentes con una altura mayor de 2.5 m hasta 3.0 m. obteniendo una operación segura y techo uniforme.

**» FABRICACIÓN Y USO**

La extensión de la barra es fabricada de barras de avance de aluminio, que están inoperativas por desgaste interno, la cual se procede a cortar a una medida de 45.5 cm y hacer hilos en ambos lados a una distancia de 5.5cm.

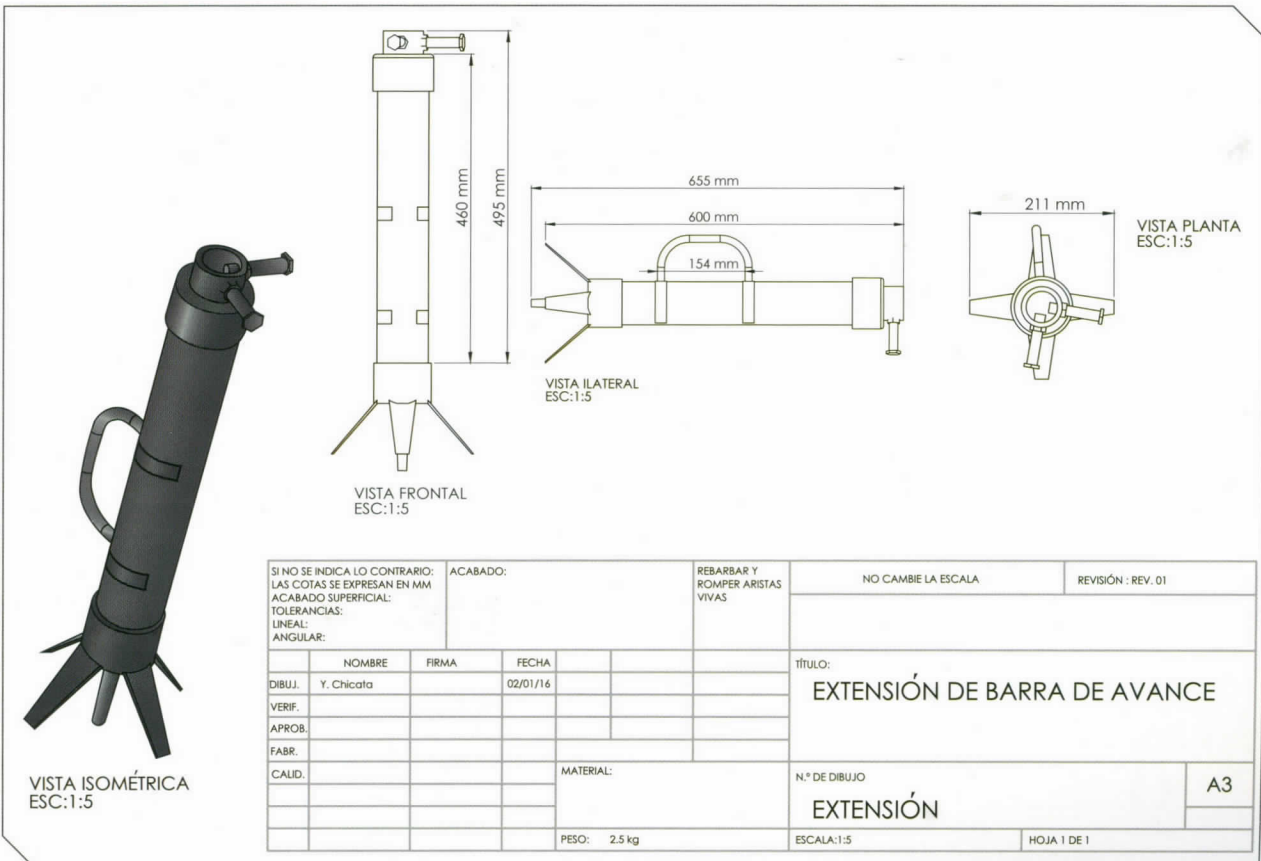


Se utiliza una garra, una tapa superior que se corta y se le hace unos agujeros para colocar dos pernos que sujetarán la barra de avance montada a la extensión.



Con todos estos componentes se realiza el ensamble y se obtiene una extensión como se puede observar en el gráfico siguiente:

Por la implementación de extensiones a varias labores se realiza, sus planos en vistas frontal, lateral, planta e isométricas para su fabricación.



**CALCULANDO LA FUERZA QUE VA SOPORTAR LA EXTENSIÓN**

**Datos:**

- » Peso de la perforadora 33 Kg.
- » Peso de la barra de avance 15.5 Kg.
- » Frecuencia de percusión 2000 golpes/min 620 KPa
- » RPM 150

**CALCULANDO LA FUERZA QUE EJERCE EL PESO DE LA PERFORADORA Y LA BARRA:**

$$F = m_t \times a$$

$$F = (33 + 15.5) \text{kg} \times 9.81 \text{m/s}^2$$

$$F = 475.78 \text{ N}$$



**CALCULANDO LA FUERZA QUE SOPORTA EL TUBO DE ALUMINIO QUE TIENE UN ESFUERZO A LA TRACCIÓN COMO MÍNIMO =180 M PA**

$$\sigma = \frac{F_a}{A}$$

$$A = \pi r_1^2 - \pi r_2^2$$

$$A = \pi(38.2)^2 - \pi(34)^2$$

$$A = 928.68 \times 10^{-6} \text{ m}^2$$

$$180 \text{ MPa} = \frac{F_a}{A}$$

$$F_a = 180 \text{ MPa} \times 928.68 \times 10^{-6} \text{ m}^2$$

$$F_a = 167162 \text{ N}$$

**Dónde:**

$$F_a = 167162 \text{ N} > F = 475.78 \text{ N}$$

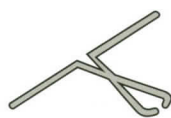
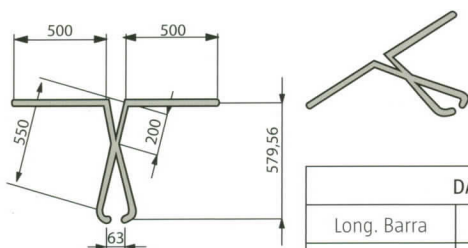
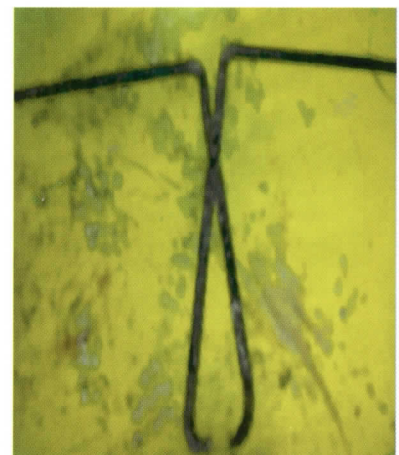
La fuerza que soporta la barra de aluminio es mayor a la fuerza ejercida por la perforadora y barra de avance.

**APLICACIÓN EN CAMPO**



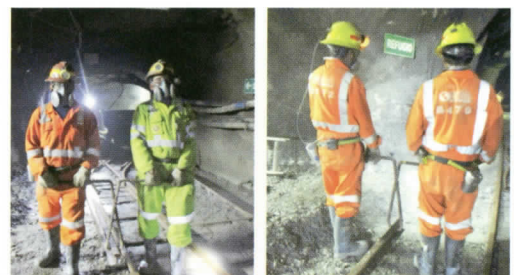
**HERRAMIENTA PARA MANIPULEO DE RIELES**

HERRAMIENTA MANUAL		
Nombre de la herramienta	TENAZA	
Objetivo	Herramienta manual que sirve para manipular los rieles con el propósito de evitar el contacto directo de la mano del operador con los rieles.	
Material de fabricación	Fierro corrugado de 1° de diámetro	
Propiedades mecánicas	Límite de fluencia (FY)	4280 Kg/Cm <sup>2</sup> mínimo
	Resistencia a la Tracción (R)	6320 Kg/ Cm <sup>2</sup> mínimo
	Relación R/Fy	≥1.25
	Alargamiento en	200 mm
Dimensiones y pesos nominales	Diámetro de barra	1"
	Sección	510 mm <sup>2</sup>
	Peso metrico nominal	3.973 Kg/m
DISEÑO		

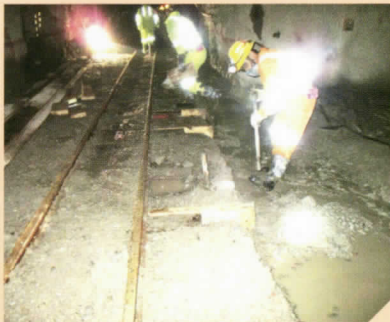


DATOS DISEÑO		
Long. Barra	2.25	metros
Peso Herr.	8.9	Kilogramos

**APLICACIÓN EN CAMPO**

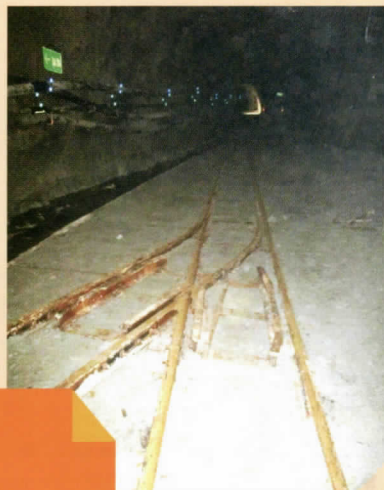


## IMÁGENES QUE VALEN MÁS QUE MIL PALABRAS



Inicio de instalaciones de rieles  
CX 2280 long total 495 mt.

**"PRIMEROS PASOS CON  
RIELES MINA ARCATA"**



Línea Cauville, cambios  
Hechadero CX 2280

**"CONCLUIDO"**



INICIO DE OPERACIONES  
MINERÍA SOBRE RIELES

**"RETO CUMPLIDO"**



## ARCATA



**PABLO LLACHO  
CHIPA**

**Pablo Llacho Chipa, tiene 49 años de edad, con experiencia de 15 años en minería y los últimos siete años forma parte del equipo de IESA.**

### **¿Cómo fueron los inicios en IESA?**

Me inicié en IESA como ayudante perforista en el 2009, luego pasé a ser inspector en desatado de rocas en el 2013, desde el 2015 soy Inspector de Seguridad.

### **¿Cómo llegaste a trabajar en la empresa?**

Me encontraba trabajando en otra contrata el cual se estaba retirando, fue entonces que me comunicaron que IESA requería personal en ARCATA por lo que me presenté en Arequipa y me realizaron la entrevista correspondiente, aprobando y siendo contratado por la empresa.

### **¿Cuál es la mejor experiencia que has logrado en IESA?**

Recuerdo haber llevado mis labores muy bien estandarizadas con mucha excelencia y por esto nos llevábamos los premios a mejor labor cada mes consecutivo. También recuerdo que llegó el Ing. Jerry Rosas, quien visitó nuestra labor y realizó preguntas sobre temas de seguridad y operaciones, las cuales respondí, siendo premiados con mi compañero de labor Leonidas Cari.

### **¿Qué es lo que consideras saludable en tus días de trabajo?**

Me gusta jugar fútbol, mirar las películas programadas en los miércoles de película CINE IESA Arcata y asistir a las fiestas de cumpleaños de nuestros compañeros.

### **¿Qué recomendaciones das a tus compañeros de trabajo?**

En primer lugar llevar sus labores bien ordenadas y tener criterio para tomar decisiones y cumplir con los objetivos. Asimismo cumplir con los procedimientos y estándares para evitar eventos no deseados y así llegar sanos y salvos a nuestras casas y estar felices de ver a nuestra familia.





# PALLANCATA

## PROYECTO EXPLORADOR PABLO

El desarrollo de la explotación de la veta Explorador Pablo se ha convertido para Compañía Minera Ares como el proyecto más importante en la incorporación de reservas de mineral.

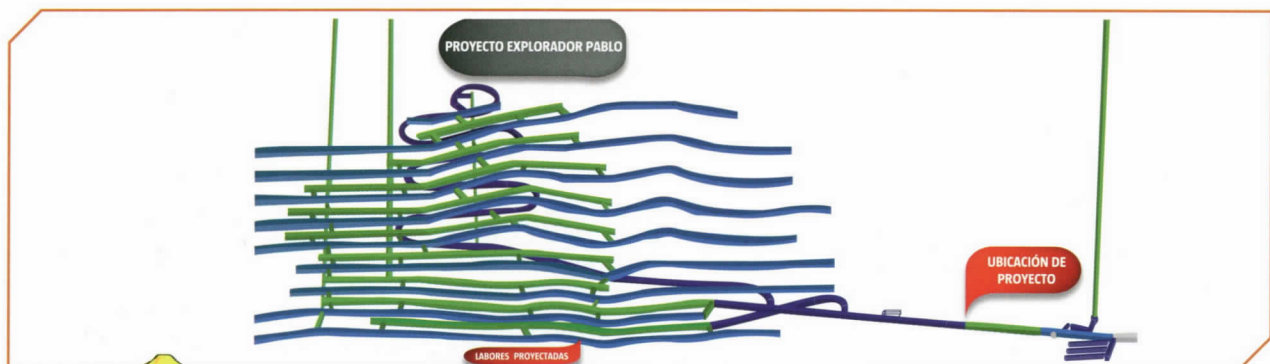
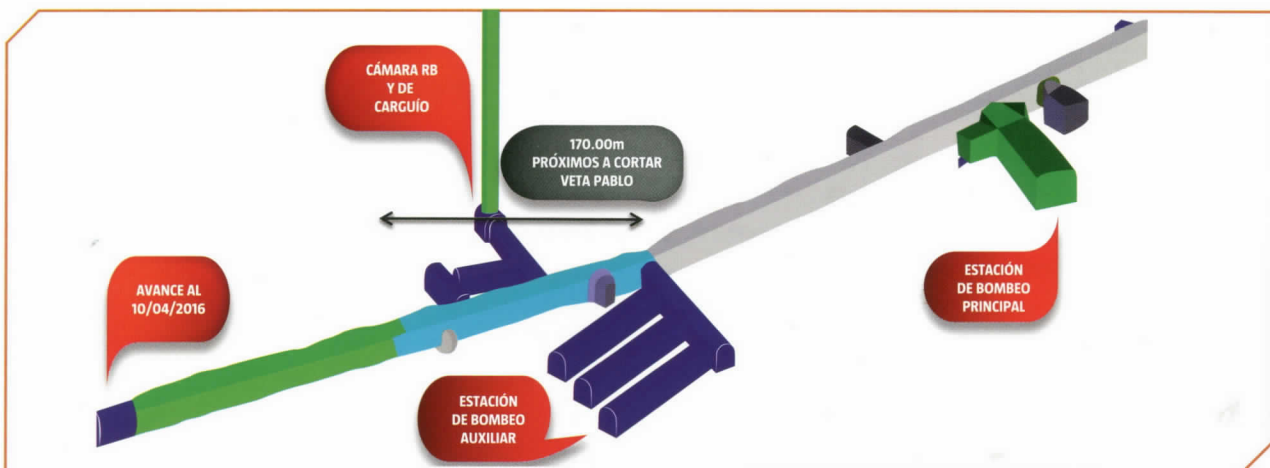
Nuestra compañía es la encargada del desarrollo y explotación de esta veta mineralizada, el cual permitirá incrementar la producción de la mina y recuperar los niveles de producción registrados en años anteriores. Hemos

emprendido la ejecución de la RP y el Cx 1950 a una profundidad de 360 metros, el cual comunicará –según cronograma- en 50 días con la veta explorador Pablo.

La ejecución de este nuevo proyecto es un reto en el expertise de IESA, ya que con las condiciones tan adversas propias de la labor de profundidad (360 metros) como la ventilación, la presencia de aforos de agua, el

comportamiento variante del macizo rocoso, hacen que redoblemos las medidas de control de riesgos inherentes a su excavación, evitando lesiones a nuestros colaboradores y daños materiales.

Agradecemos a Compañía Minera Ares por la confianza y oportunidad, y a todo el equipo de colaboradores de IESA que conforman esta nueva experiencia y responsabilidad.



## PALLANCATA



**LUIS QUIÑONES  
QUIÑONES**

**Más conocido como Antony, tiene 38 años de edad, vive junto a su esposa y sus dos hijos en la ciudad de Lima.**

Trabaja en IESA desde 1999, empezó como ayudante de shotcrete, maestro perforista, y luego operó scooptram y jumbo. Trabajó en Huarón 10 años y 6 años en Pallancata. Ahora tiene el cargo de SUPERVISOR en el turno "C".

**¿Qué te agrada de trabajar en la empresa?**

Me siento seguro y tranquilo trabajando en IESA. La empresa cumple puntalmente con nuestras remuneraciones y recibimos capacitaciones constantemente.

**¿Qué recuerdas de tu trabajo?**

Siempre tengo presente la confianza que tuvieron en mí. Los ingenieros con los que trabajé me han enseñado bastante y aún sigo aprendiendo de ellos. Recuerdo a mis primeros compañeros de trabajo, a Noé Pauca, a mi capataz el Sr. Solís y mis compañeros en la obra Huarón con los que hasta ahora continúo trabajando.

**¿Admiras a alguna persona en la empresa?**

Siempre recuerdo al Ing. Enrique Chávez, él confió en mi trabajo, me dio la oportunidad para desarrollarme en la empresa. También admiro al Ing. Elvis Torres que siempre que viene a la unidad nos da su respaldo para realizar bien los trabajos.

**¿Qué les podrías decir a los nuevos trabajadores?**

Que confíen en la empresa, que realicen sus trabajos pensando en su seguridad, deben tener más confianza con los supervisores e ingenieros.



# ANDAYCHAGUA

## INCREMENTA SUS OPERACIONES CON CALIDAD Y SEGURIDAD

Debido al incremento en sus operaciones mineras, en el mes de marzo se firmó el contrato de ampliación de servicios mina con la Volcan Compañía Minera S.A.A. - Unidad Andaychagua. El acuerdo es para extender las labores del nivel 450 hasta el 1225.

Para el desarrollo del servicio hemos incluido a 160 colaboradores, quiénes se han incorporado al equipo de IESA- Andaychagua con el firme propósito de cumplir este nuevo proyecto con responsabilidad y calidad de trabajo.

Agradecemos a Volcan Cía. Minera – Unidad Andaychagua por la confianza en nuestros servicios y estamos seguros de cubrir con responsabilidad las exigencias de la Unidad Minera alcanzando las metas de seguridad y operaciones establecidas.



## ACTIVIDADES DESARROLLADAS

### CAPACITACIÓN AL PERSONAL EN TALLERES DE MOTIVACIÓN

La ejecución de capacitaciones y talleres son pilares importantes dentro del sistema de gestión de seguridad y salud en el trabajo.

Lograr que el personal tenga los conocimientos de las normas de seguridad, procedimientos y estándares de trabajos es fundamental para conseguir el objetivo de Cero Accidentes.

En el mes de abril se realizó el taller de Trabajo en Equipo a todo el personal a cargo de la psicóloga de APTUS y la capacitación de IPERC por MAPFRE.



### MEJORA DEL IPERC CONTINUO EN LAS ACTIVIDADES

Nuestra preocupación constante por mejorar las prácticas y minimizar los riesgos asociados a nuestras labores, nos impulsan a optimizar el uso de las herramientas de gestión de seguridad como el IPERC Continuo.

Conscientes que para el cumplimiento del IPERC Continuo – su objetivo es lograr el índice de percepción de 100%- es fundamental el rol de los supervisores antes que los trabajadores realicen su labor.



### EJECUCIÓN DE SIMULACRO PROGRAMADO

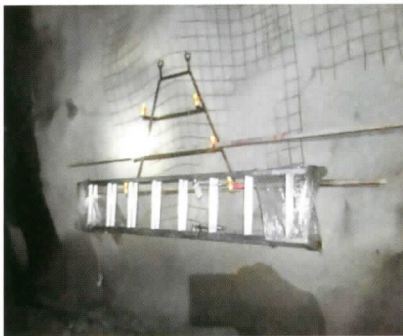
Identificar las debilidades y fortalezas ante una situación de emergencia es importante dentro de nuestro sistema de gestión en seguridad.

En cumplimiento al programa anual de seguridad 2016, en el mes de abril se realizaron los simulacros de conrainscendios, derrame de sustancias y accidente de trabajo en el nivel 1150W.



### **ESTANDARIZACIÓN CONTINUA EN LABORES**

A través del proceso de mejora continua, realizamos permanentemente las actividades de estandarizaciones en interior mina, demostrando nuestro compromiso por la seguridad y el mejoramiento de las labores operativas.



### **INSTRUCTIVOS DE SEGURIDAD DIARIO**

Los instructivos de seguridad son facilitados diariamente por la supervisión de las diferentes áreas, sensibilizando a los trabajadores en el autocuidado y cumpliendo los estándares y procedimientos.



## EL PORVENIR

**B**ajo los lineamientos de trabajo seguro y junto a la dirección de los Ingenieros Eliseo Bellido Diaz, coordinador de obra; Kirk Rejas Junchaya, residente de obra y David Rodríguez Taboada, jefe de seguridad y medio ambiente, el equipo de colaboradores de IESA- El Porvenir venimos ejecutando nuestras actividades con altos estándares operativos y buenas prácticas de seguridad.

Durante el año, trabajamos en monitorear el cumplimiento de los requisitos y/o requerimientos en los cuales se basa nuestro Sistema de Gestión Integrado -SGI. De acuerdo con los requerimientos nacionales, contamos con un Sub Comité de Seguridad y Salud en el Trabajo (SCSST) que opera al más alto nivel en la unidad y es 100% representativo con la plana gerencial y los colaboradores de nuestras unidades.

Somos conscientes de que nuestras operaciones pueden tener impactos directos e indirectos en el medio ambiente, es por ello que buscamos minimizar cualquier impacto negativo ambiental, resultado de ello Compañía Minera Milpo nos otorgó un reconocimiento por las buenas prácticas de gestión ambiental.

Las metodologías que viene realizando el área de psicología ocupacional, son técnicas fundamentales para potencializar el recurso humano. Se han venido generando cambios del comportamiento y actitud de los colaboradores y supervisores a través de la aplicación de **"SEGURIDAD BASADA EN**



**COMPORTAMIENTO"**, realizando talleres motivacionales, auto cuidado, liderazgo, actividades de relajación para combatir el estrés laboral.

Continuamos con las premiaciones mensuales a los colaboradores que destacan durante el mes en diversas categorías, como uso correcto de EPP, valores, entrega y uso de herramientas de gestión, calidad en las actividades diarias, puntualidad, etc. El objetivo es aumentar, reforzar los comportamientos seguros y eliminar los que provocan riesgos.

En nuestras operaciones fomentamos de manera activa la creación de entornos laborales seguros y saludables. Contribuimos al cumplimiento de los requisitos legales aplicables, mejoramos el rendimiento del personal y en general el desempeño en seguridad. Nuestros objetivos basados en las mejores prácticas son avalados por frecuentes revisiones y auditorías realizadas por expertos independientes para asegurar que la validez de los datos y el control de calidad cumplan con dichas prácticas.

## OBRA EL PORVENIR



Las acciones e iniciativas que influenciaron en el desempeño en seguridad durante el 2015. Hemos venido consolidando nuestro desempeño en seguridad pues es la clave para el logro de los resultados. Contamos con un fortalecido Sistema de Gestión Integrado, así como con la certificación OHSAS 18001:2007 e ISO 14001:2004 y una sólida cultura de seguridad, aspectos que en conjunto, han permitido que reduzcamos el Índice de Accidentes Incapacitante en un 100% en el 2015. Se puso especial énfasis en la aplicación de herramientas preventivas de gestión de riesgos.

Nuestra prioridad en el lugar de trabajo es proteger la salud y el bienestar de nuestros colaboradores, adoptamos un enfoque proactivo en las áreas de salud y seguridad. Por ello, nos enfocamos en introducir constantemente mejores prácticas para evitar lesiones y enfermedades laborales.

De acuerdo al plan anual de Bienestar Social en la unidad El Porvenir, se viene desarrollando actividades a favor de los colaboradores atendiendo sus necesidades de salud, cultura, deporte y contribuyendo al mejoramiento de las condiciones de vida con valor. Se desarrolló el programa recreativo deportivo por el Día del Trabajo, programa motivacional de celebración de cumpleaños, programa

de salud preventiva, capacitación sobre enfermedades profesionales, neumoconiosis e hipoacusia, enfermedades dermatológicas, campaña oftalmológica, campaña nutricional y programa de capacitación social sobre valores, ética y alcoholismo.



## CH LA VIRGEN

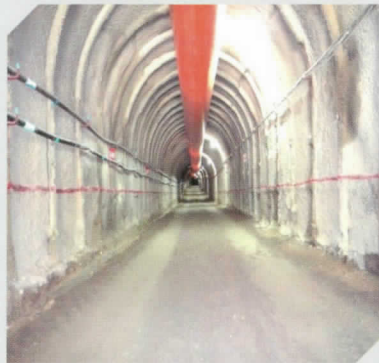
En la obra Central Hidroeléctrica La Virgen, estamos desarrollando el proyecto de "Ejecución de las obras subterráneas del túnel de conducción de la Central Hidroeléctrica La Virgen".

El equipo de IESA responsable de este proyecto es liderado por los Ingenieros Luis Martel y Errol Llamocca, quienes junto a su equipo de colaboradores tienen la meta de cumplir la obra en el tiempo estimado, con altos estándares de calidad y cero accidentes.



### ESTÁNDARES OPERATIVOS

Como parte de los estándares operativos establecidos en IESA, en la obra CH La Virgen se realiza continuamente el mantenimiento de las vías de acceso, monitoreo de gases, el sistema de bloqueo cuando los equipos están trabajando. Asimismo, se dispone de tableros acrílicos para los paneles informativos y los refugios de seguridad.



### ACTIVIDADES

#### CAPACITACIÓN



Se realizó un estudio para determinar la importancia de la relación entre capacitación y productividad en la empresa dentro del marco de la toma de decisiones, definiendo las mejores prácticas de detección de necesidades de capacitación y explicando el rol que juegan las actitudes de los trabajadores en la relación capacitación productividad. Se identificaron las causas que promueven la inversión en capacitación, se verificaron los programas de capacitación que cumplen con las necesidades de la organización. En adición, se analizaron hasta qué grado influye la capacitación en la toma de decisiones de los empleados determinando la relación que existe entre capacitación y motivación. Finalmente, se identificaron los beneficios de dar capacitación a los empleados, la disposición del trabajador ante la capacitación y la relación con la satisfacción del trabajador.

Las capacitaciones se realizaron diariamente para todo el personal por parte de los supervisores por medio de exposiciones en temas de seguridad.



### **CAMPAÑA DE VACUNACIÓN**

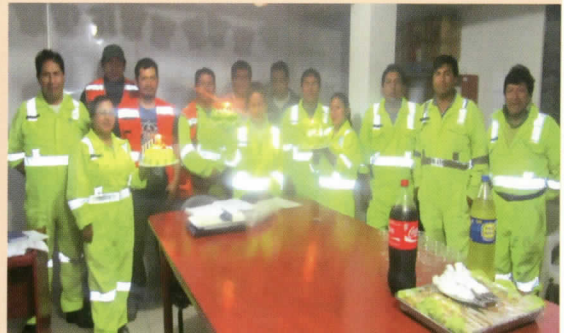
Los programas de vacunación se realizan con el apoyo del hospital del distrito de San Ramón para vacunar a todo el personal IESA contra la influenza, tétano, fiebre amarilla, etc.





**RECREACIÓN**

Se realizó la celebración de cumpleaños de los empleados y colaboradores del mes, con la hora loca. También, se festejó y se otorgó premios por el término del túnel. Gracias a todos los esfuerzos en conjunto.



## NAVIDAD

Como es tradicional, el equipo de Recursos Humanos con entusiasmo organizó la celebración por Navidad 2015, compartiendo un agradable almuerzo y sorpresas entre los colaboradores.



También como cierre del programa de reconocimiento “La Puntualidad” se realizó la premiación entre el personal que puso en práctica este valor tan esencial para la organización.



## 63 ANIVERSARIO IESA

El 15 de enero del presente año, el departamento de Recursos Humanos dirigió las actividades por el 63° Aniversario de nuestra empresa. Nuestro gerente general, Ing. Andrés Chiappori Samengo, enfatizó y agradeció a todos los colaboradores por la gran labor desarrollada en estos años, exhortando a seguir aplicando los lineamientos de la mejora continua y respetando los valores corporativos en el desarrollo de nuestras labores.



IESA S.A., se creó el 15 de Enero de 1953 como Ingenieros Ejecutores S.A., bajo el liderazgo de tres ingenieros peruanos. Desde sus inicios y a lo largo de 61 años, IESA S.A. ha demostrado su compromiso con el desarrollo del Perú, ejecutando la construcción de las más importantes obras civiles, subterráneas, hidráulicas, de saneamiento y mineras.



## TOPITO EN CARNAVALES

Con atuendos típicos y con canciones jocosas, decenas de comparsas dieron inicio al "Carnaval 2016" en Huamanga, Ayacucho.

Nuestro Topito formó parte del desfile en los carnavales junto a nuestro compañero Noé Pauca y demás trabajadores mineros residentes en esta ciudad.

El Carnaval Ayacuchano, que es uno de los más festivos y originales del Perú, se realiza con una serie de actividades que incluyen, además del desfile de comparsas, exposiciones, ornamentación de fachadas y balcones, entre otras.



**Ningún accidente ocurre por casualidad.  
Todos pueden evitarse**



**¡USA TUS IMPLEMENTOS  
DE SEGURIDAD!**